

# 2PLYナプキン

刷 色：1色 ※DICの色チップをご指定下さい  
サイズ：W448×H444mm(展開時) 仕上り：W112×H222mm

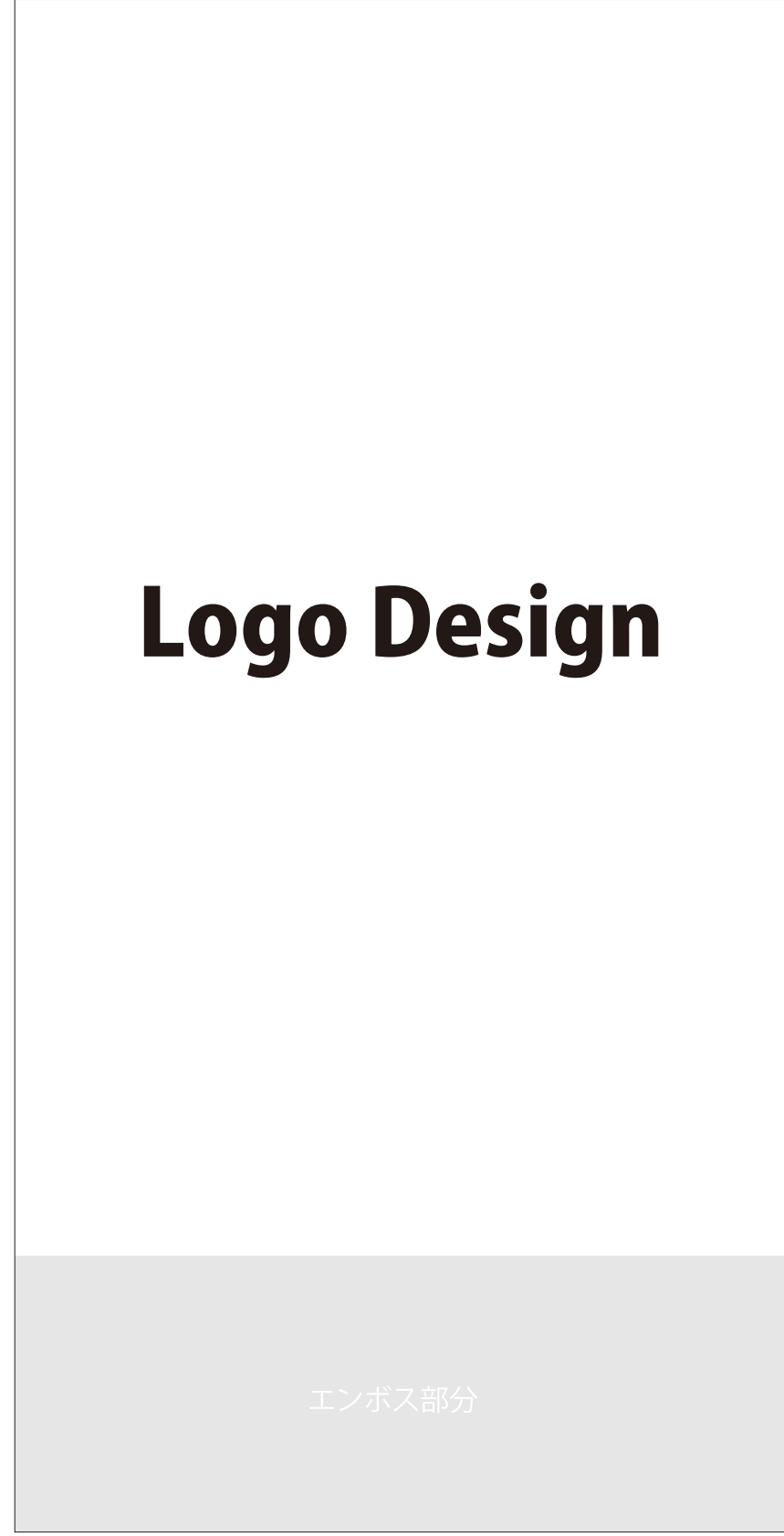
## 【重要】データの作成・色合い・仕上りに関して

- ※PNGやJPGなどの画像は使用できません。
  - ※データは黒(K100%)1色で作成し、右上の赤枠内にてご希望の刷り色をご指定ください。黒以外の刷色は必ずDICカラーでご指定ください。
  - ※印刷は凸版の為、アミ掛け・グラデーションは不可です。
  - ※12pt以下の小さい文字は潰れる場合がありますので、できるだけ大きめの文字・ロゴで作成をお願いいたします。  
特に画数の多い漢字は12pt以上でも潰れる場合があります。
  - ※0.3pt程の細い線でも仕上りは約1ptくらいに太くなることもあるため、複雑な線画は潰れる場合があります。  
(単純な図形を推奨いたします)
  - ※ベタ白抜きは大変潰れやすくなります。  
白抜きの線は1pt以上の太さを目安に作成してください。
  - ※ナフキン印刷の特性上、実際の仕上り色は、指定の色より少し淡く(薄く)なります。
- 誠に恐れ入りますが、上記の旨予めご了承お願い致します。

仕上りイメージ A



仕上りイメージ B



### 刷色指定

黒(K100%)・黒以外のどちらかに必ずチェックをお願いします。

☒

☐ 黒(K100%)

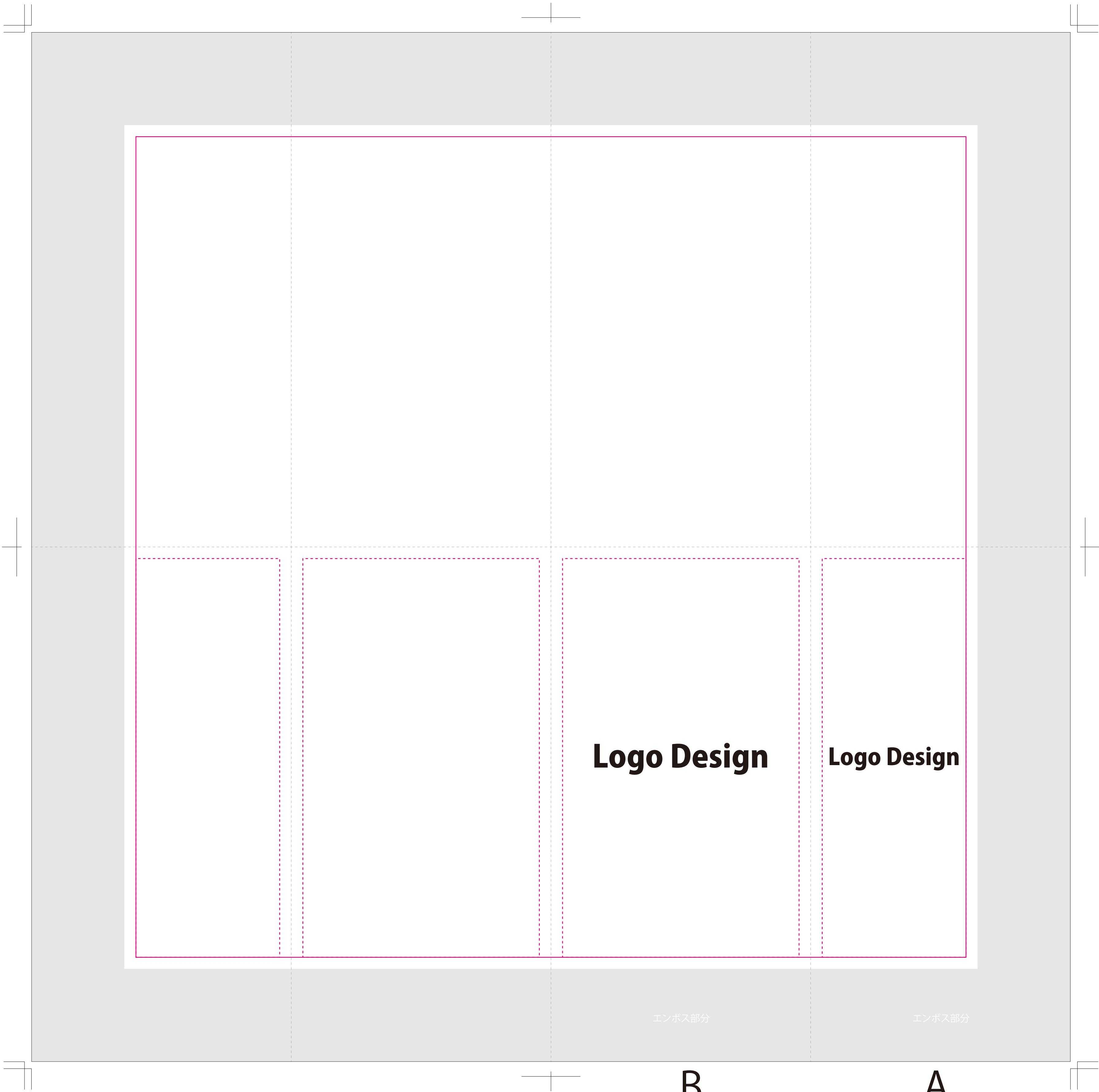
☐ 黒以外

※K50%などのグレーは黒以外に含まれます。

※刷り色をDICでご指定ください

DIC

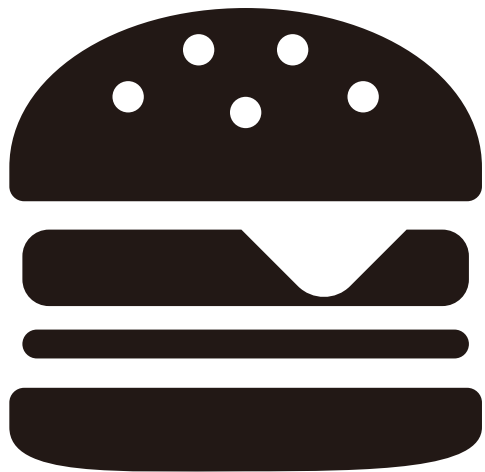
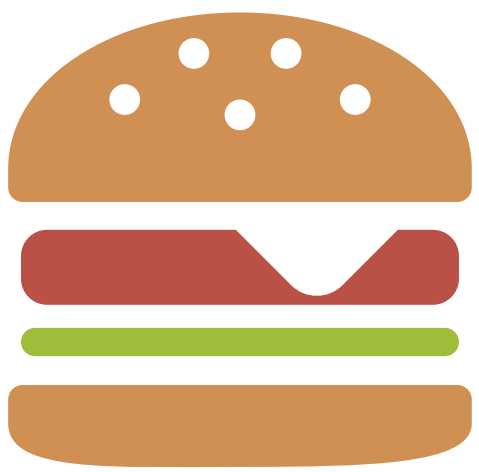
印刷用展開図 □=印刷範囲(全面)／点線(1/8の範囲の場合)



❗ データはK100%1色で作成をお願いいたします

×

○



ご希望の印刷色をDICカラーでご指定ください。

❗ グラデーションや網掛け、細かい表現はできません

×

○

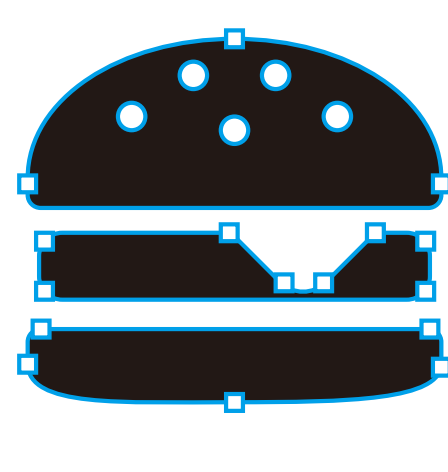
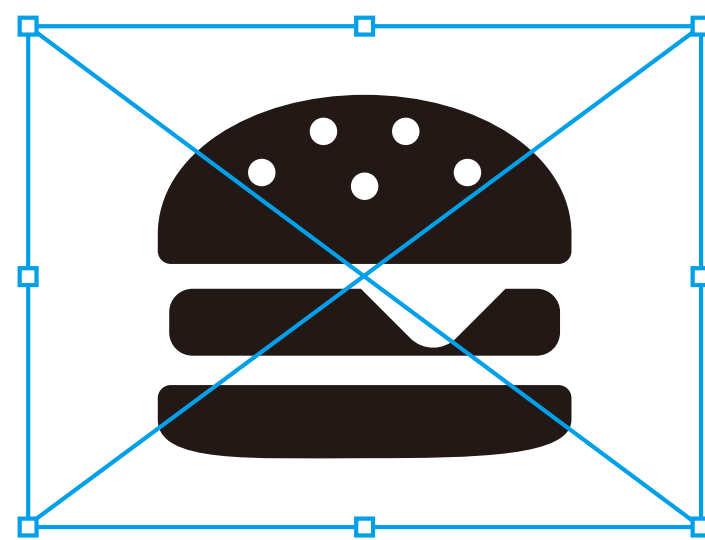


細すぎる文字や線は潰れる可能性があります。

❗ PNGやJPGなどの画像は使用できません

×

○



Illustratorデータにpngやjpgなどの画像を貼り付けたデータではご入稿いただけません。