

6つ折りナプキン(波型)

サイズ：約W83×H137.5mm
刷色：1色 ※DICの色チップをご指定下さい

【波型／フォーマット】

【重要】データの作成・色合い・仕上りに関して

※PNGやJPGなどの画像は使用できません。

※データは黒(K100%)1色で作成し、刷色指定の赤枠内にてご希望の刷り色をご指定ください。黒以外の刷色は必ずDICカラーでご指定ください。

※印刷は凸版の為、アミ掛け・グラデーションは不可です。

※12pt以下の小さい文字は潰れる場合がありますので、できるだけ大きめの文字・ロゴで作成をお願いいたします。
特に画数の多い漢字は12pt以上でも潰れる場合があります。

※0.3pt程の細い線でも仕上りは約1ptくらいに太くなることがあるため、複雑な線画は潰れる場合があります。(単純な図形を推奨いたします)

※ベタ白抜きは大変潰れやすくなります。
白抜きの線は1pt以上の太さを目安に作成してください。

※ナフキン印刷の特性上、実際の仕上り色は、指定の色より少し淡く(薄く)なります。

誠に恐れ入りますが、上記の旨予めご了承お願い致します。

刷色指定

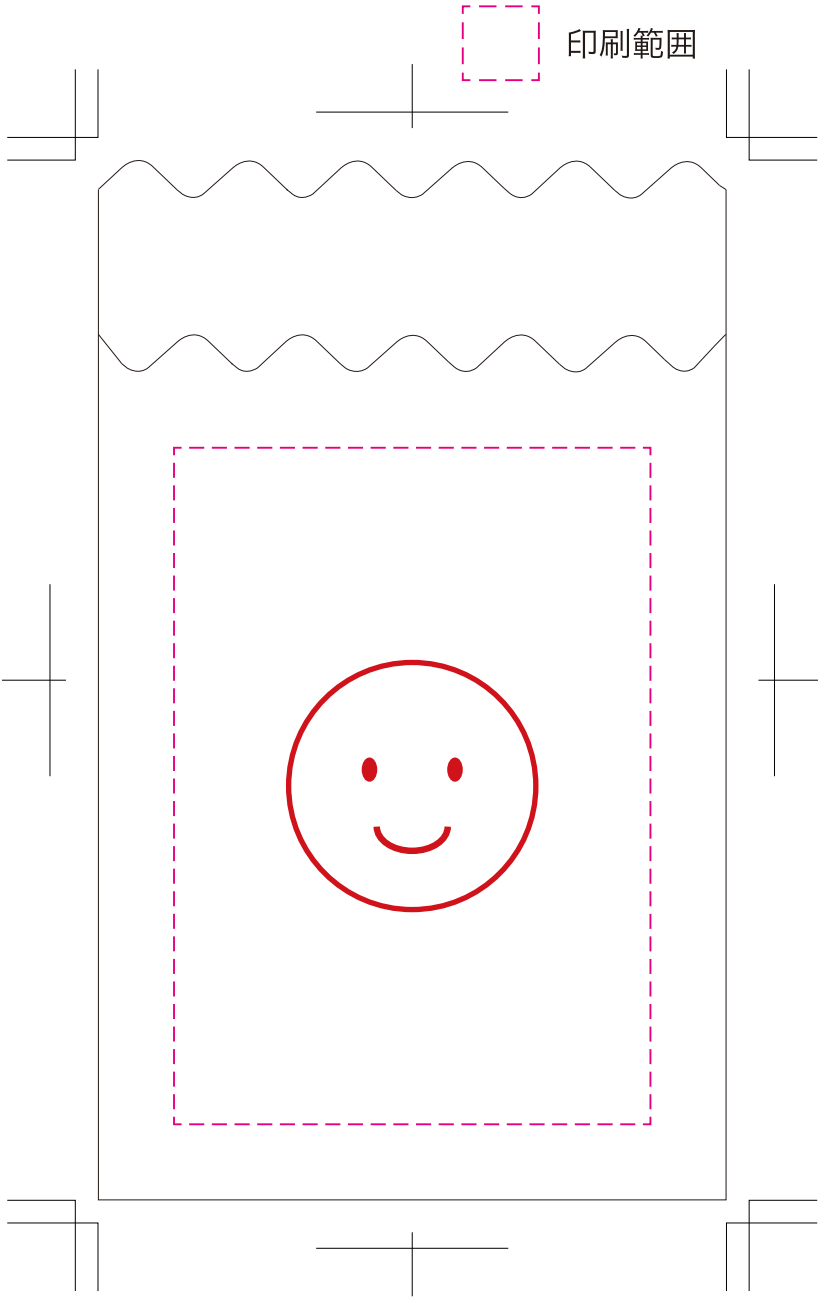
黒(K100%)
黒(K100%)・黒以外のどちらかに必ずチェックをお願いします。

☒

黒以外
※K50%などのグレーは黒以外に含まれます。

☐

DIC
※刷り色をDICでご指定ください



❗ データはK100%1色で作成をお願いいたします

×

○

ご希望の印刷色をDICカラーでご指定ください。

❗ グラデーションや網掛け、細かい表現はできません

×

○

細すぎる文字や線は潰れる可能性があります。

❗ PNGやJPGなどの画像は使用できません

×

○

Illustratorデータにpngやjpgなどの画像を貼り付けたデータではご入稿いただけません。