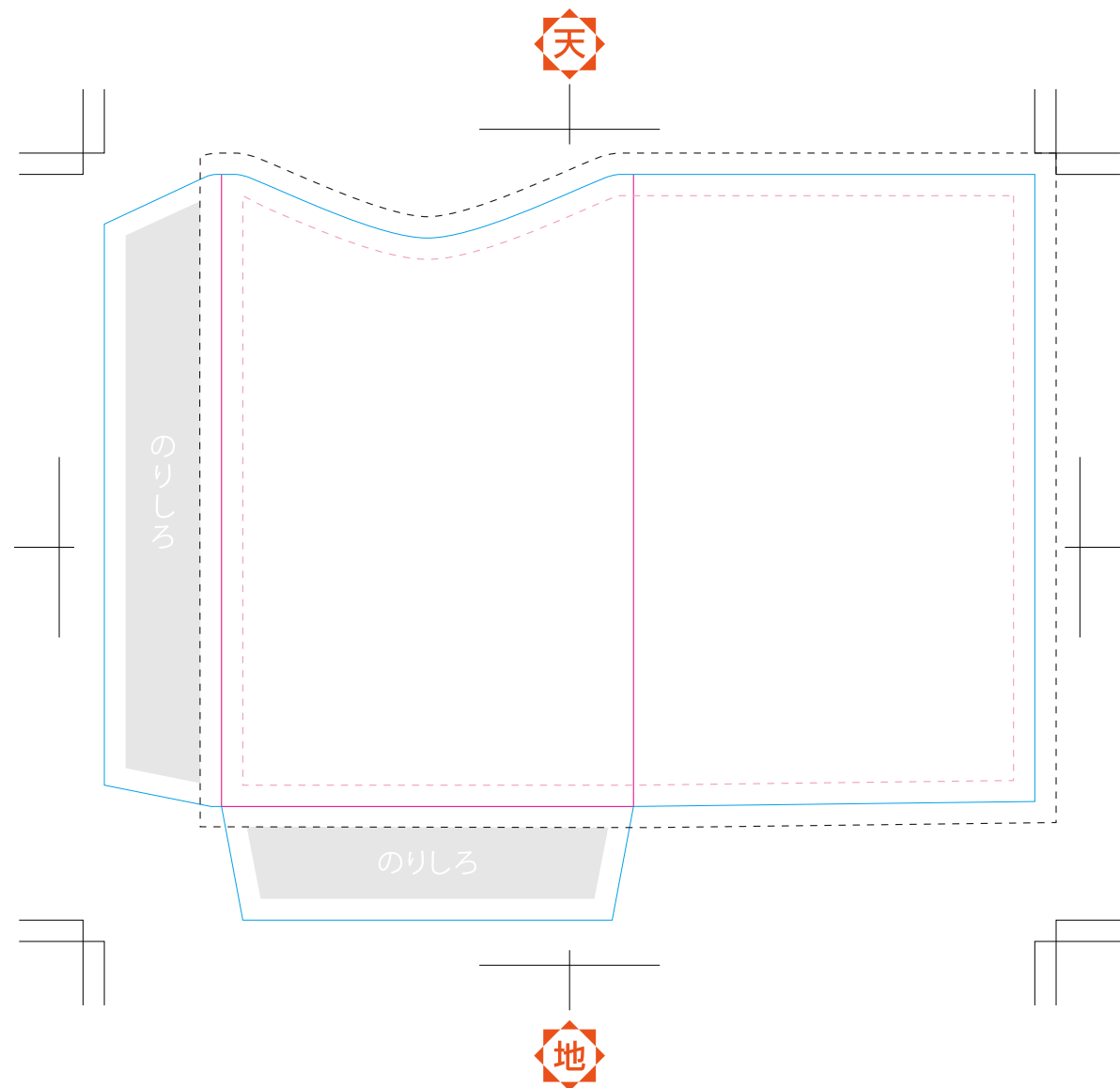




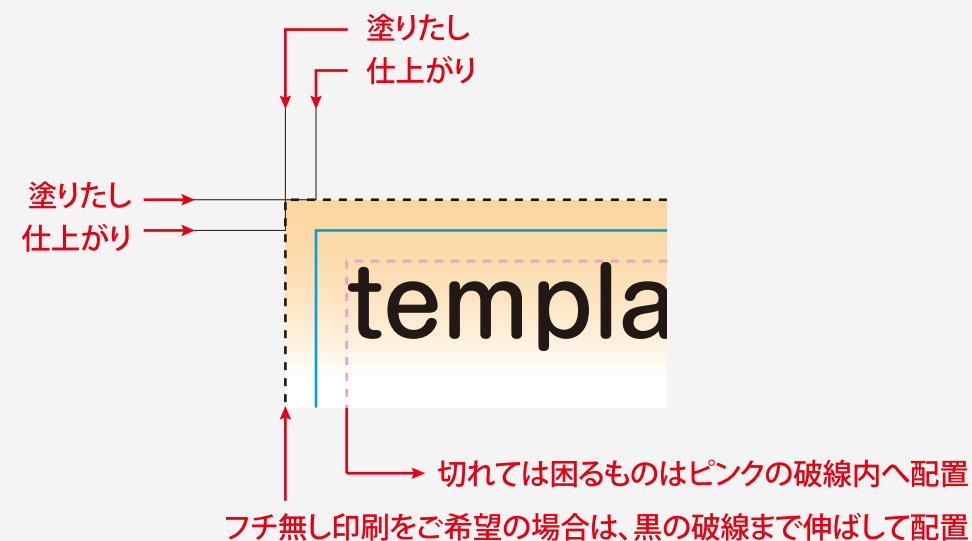
カードキーケース

●差し込みタイプ A（流線 Streamline）_ 仕上り W58×H89mm



■印刷データ作成時のご注意点

- ※スウォッチに登録されている「White」を使用し、White レイヤー上で作成してください。
- ◎カラーモードは CMYK で作成してください。
- ◎文字はアウトライン化してご入稿ください。（書式メニュー→アウトラインを作成）
- ◎入稿用データは別名で保存し、開いたバージョンで保存をお願いします。
（IllustratorCS5 で作成した場合は、CS5 で保存してください）
- ◎フチなし印刷をご希望の場合は、塗りたい線（下図参照）まで色や写真を配置してください。
- ◎文字や絵柄で切れて困るものは、仕上がりの位置より 2～3mm 内側（ピンクの破線内）に配置してください。



■特殊色ホワイトのご注意点

- ※スウォッチ名は変更しないでください。
（例：スウォッチ名「White」を「特色 1」などに変更すると、入稿時エラーが起きる場合があります）
- ※レイヤーの順番は入れ替えないでください。
- ※スウォッチ「White」は、CMYK に変換せず特色のまま使用してください。